

# AI-□R90



AI-VR90



AI-NR90

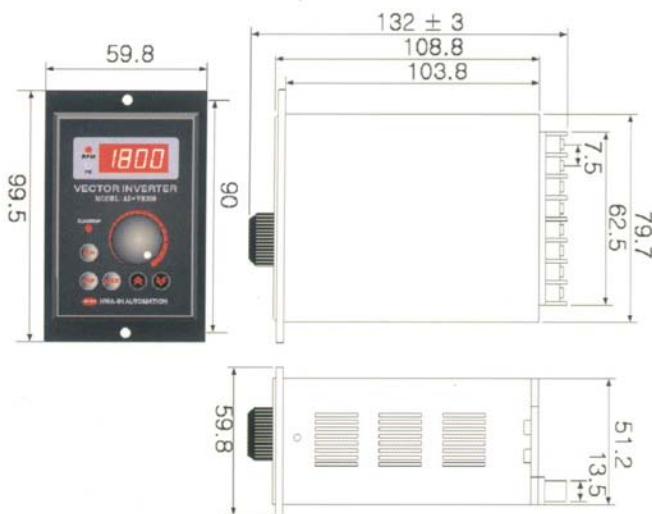
- 고 출력, 빠른 속도제어
  - 사용하기 쉽다.
  - 낮은 열 손실.
  - Auto Save 기능.
  - 전원이 Off되면 Off되기 이전의 설정 값들을 안전하게 저장한 후 종료되어, 다시 전원을 On 시키면 저장된 값으로 동작한다.
- Rated **90W**

## SPECIFICATIONS

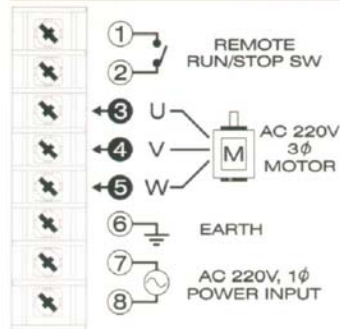
M o d e l	AI-VR90 / AI-NR90
입 력 전 압	AC 220V 50/60Hz (±10% 단상)
적 용 M O T O R	3φ AC MOTOR (Rated 90W)
출 력 M O D E	RPM, FREQUENCY, VOLTAGE
출 력 범 위	2P-Max 3600 rpm 4P-Max 1800 rpm
제 어 방 식	Space Vector Algorithm을 적용한 PWM 방식
냉 각 방 식	자연냉각
소 비 전 력	5W (모터 소비전력 제외)
사 용 환 경	0°C ~ 50°C, 80%RH 이하

## DIMENSION

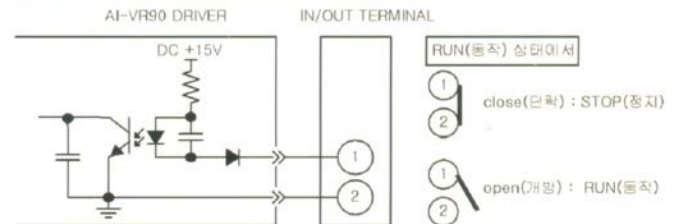
Unit : mm



## CONNECTION DIAGRAMS



### REMOTE RUN/STOP SW



- \* CPU 점접인지 허용시간 : 50m/s 이상
- \* 출력 가,감속 구간에는 인지하지 못함.
- \* STOP(정지) 상태에서는 상기 기능 작동불가.

# AI-□R200



AI-VR200



AI-NR200

- 고 출력, 빠른 속응제어
- 사용하기 쉽다.
- 낮은 열 손실.
- Auto Save 기능.
- 전원이 Off되면 Off되기 이전의 설정 값들을 안전하게 저장한 후 종료되어, 다시 전원을 On 시키면 저장된 값으로 동작한다.

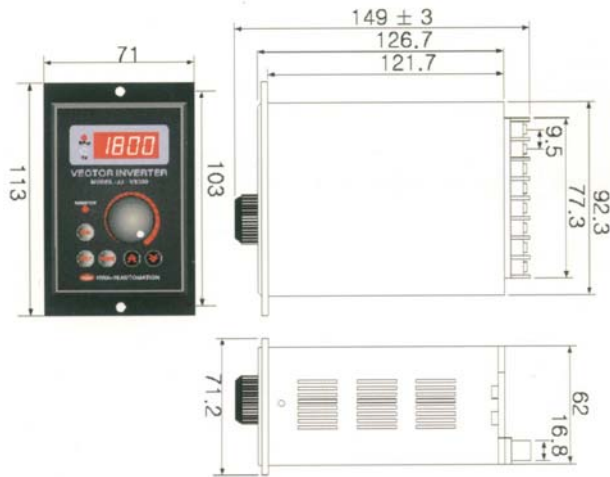
- Rated 200W

## SPECIFICATIONS

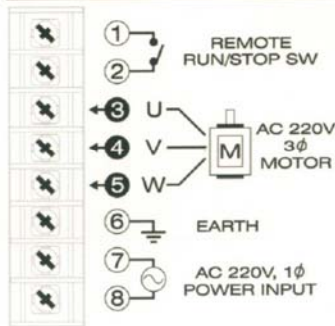
Model	AI-VR200 / AI-NR200
입력 전압	AC 220V 50/60Hz (±10% 단상)
적용 MOTOR	3φ AC MOTOR (Rated 200W)
출력 MODE	RPM, FREQUENCY, VOLTAGE
출력 범위	2P-Max 3600 rpm 4P-Max 1800 rpm
제어 방식	Space Vector Algorithm을 적용한 PWM 방식
냉각 방식	자연냉각
소비 전력	5W (모터 소비전력 제외)
사용 환경	0°C ~ 50°C, 80%RH 이하

## DIMENSION

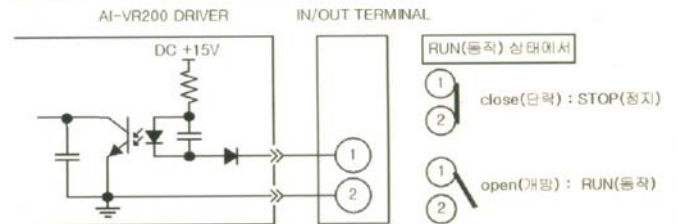
Unit : mm



## CONNECTION DIAGRAMS



### REMOTE RUN/STOP SW



- ※ CPU 접점인지 허용시간 : 50m/s 이상
- ※ 출력 가,감속 구간에는 인지하지 못함.
- ※ STOP(정지) 상태에서는 상기 기능 작동불가.